



ДЕТСКОЕ ОБЩЕОБРАЗОВАТЕЛЬНОЕ УЧРЕЖДЕНИЕ

АДРЕС ОБЪЕКТА
Невский район,
Рыбацкий пр., 18А, корпус 2

СТАТУС ОБЪЕКТА

- Функциональное назначение:
группы кратковременного пребывания детей
- Тип помещения: здание, пристроенное к жилой секции
- Правовой статус объекта: собственность
- Правовой статус земли: собственность

ОПИСАНИЕ ЗДАНИЯ

Общая площадь объекта: 588,3 кв.м

- Подвал – 188,7 кв.м
- Первый этаж – 195,7 кв.м
- Второй этаж – 197,7 кв.м
- Мезонин надстройка (крыша) – 6,2 кв.м

Высота помещений (от пола до низа перекрытия):

- Подвал – 2,28 м
- Первый этаж – 3,34 м
- Второй этаж – 3,36 м
- Мезонин – 2,20 м

Состояние: без отделки

Этажность:

- 3 этажа

ТЕХНИЧЕСКИЕ ХАРАКТЕРИСТИКИ ЗДАНИЯ

Выделенная электрическая нагрузка на здание: 4,5 кВт

Водоснабжение: 1.5 куб/ в сутки

Теплоснабжение: 0,082720 Гкал/час

Оборудована автоматическая пожарная сигнализация и система оповещения

ПРЕИМУЩЕСТВА ОБЪЕКТА

Ближайшее окружение: учитывая общее количество жителей будущего квартала и жителей существующей застройки, можно обеспечить постоянный приток клиентов на услуги, которые предоставляет ДОО в течение всего года.

Видовые характеристики объекта: «зеленая» зона и выход к Неве со стороны жилого квартала «Речной» позволяют организовывать прогулки для детей на свежем воздухе. Из окон ДОО открываются великолепные виды на Неву и Большой Обуховский (вантовый) мост.

Транспортная инфраструктура: недалеко расположена ст. метро «Рыбацкое». По Шлиссельбургскому проспекту и его продолжению – проспекту Обуховской Обороны – можно быстро добраться до центра города, а по Кольцевой автодороге доехать до любого района.

Инфраструктура здания: предусмотрены передовые системы инженерного обеспечения, коммуникаций, контроля доступа в помещения, круглосуточная охрана.

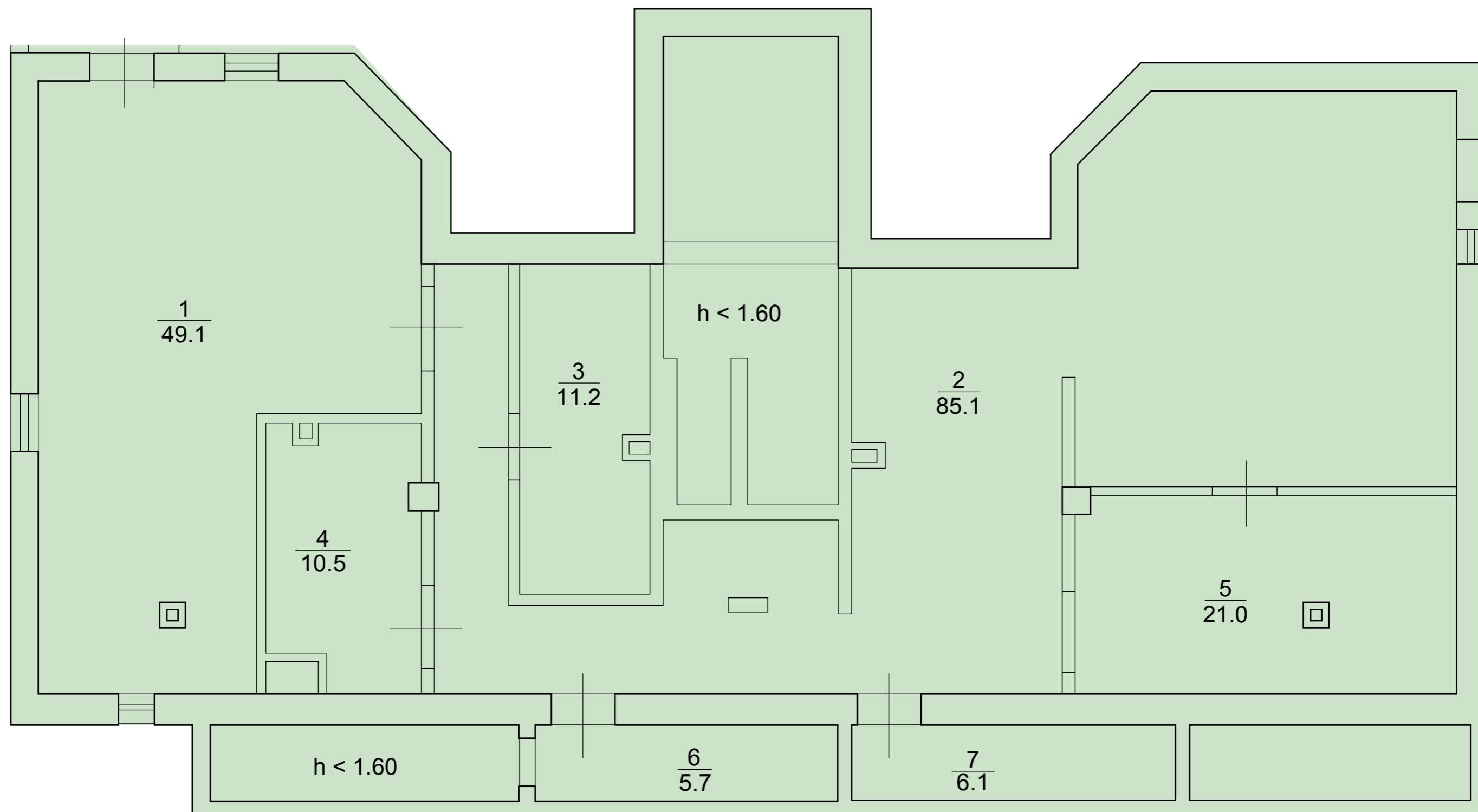
ОСОБЕННОСТИ МЕСТОПОЛОЖЕНИЯ

Детское общеобразовательное учреждение (ДОО) расположено на территории современного жилого комплекса комфорт-класса «Речной». Ориентировочное количество жителей нового квартала составит 3000 человек. Вид на реку Неву, парковая зона, обособленная территория застройки - вся эта атмосфера привлекает внимание молодых семей и мотивирует к приобретению квартир.

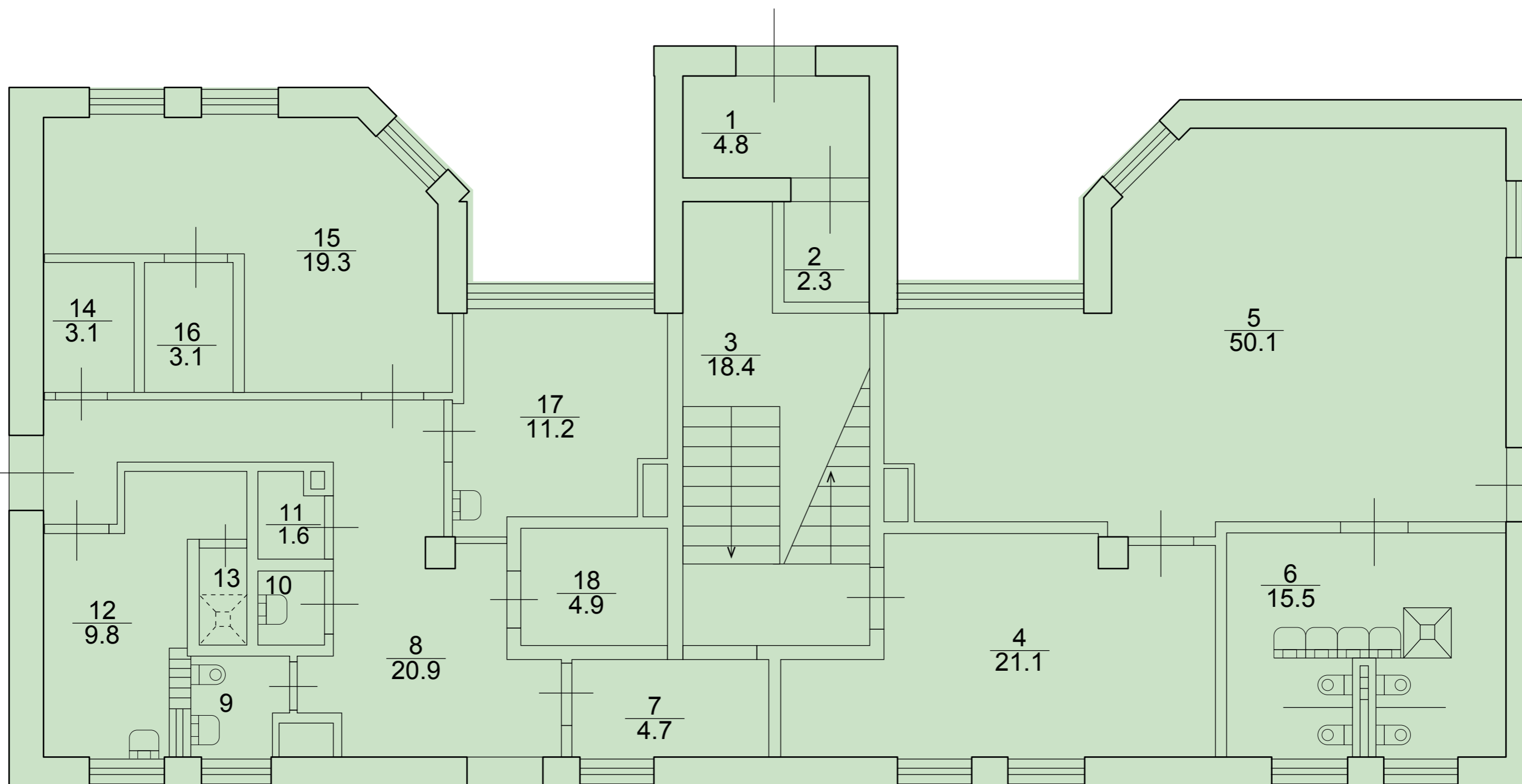
Близость к Кольцевой автодороге позволяет быстро добраться с юга города на север или в любой другой район города. В 15-минутной пешеходной доступности расположена ст. метро «Рыбацкое», где сформирована деловая зона района.



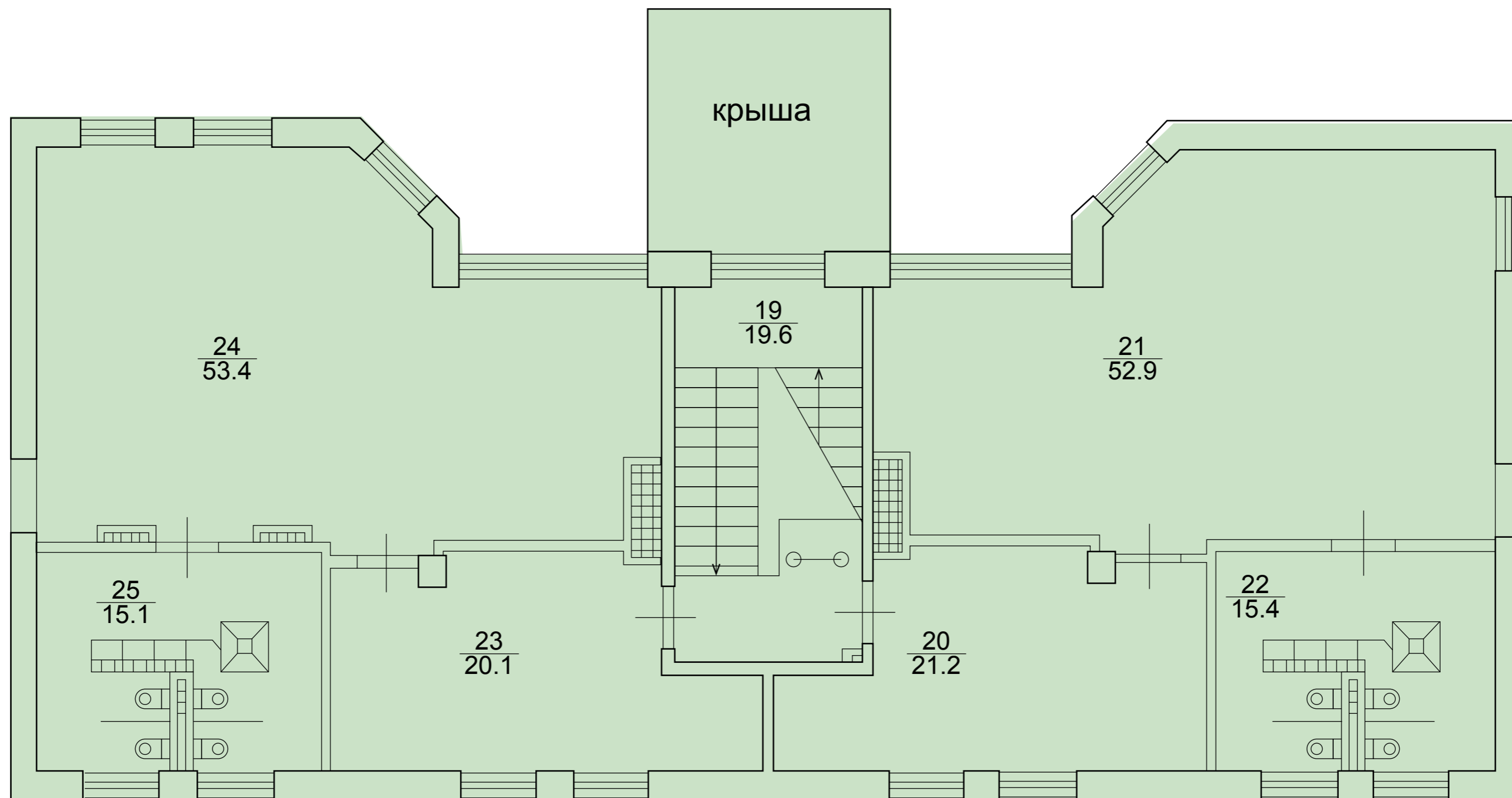
План подвала



План 1 этажа



План 2 этажа



Мезонин

